

### Échographe portable KX5600H Kaixin - sonde Linéaire 7,5 MHz - batterie rechargeable - Module Dicom

Modèle disponible avec sonde Linéaire 7,5 MHz Multifréquence, possibilité d'ajouter d'autres sondes, autonomie de + de 6h, écran 10.4 pouces, double connecteur de sonde, poignée de transport. Avec module Dicom

Ultra compact, dispose d'un écran 10,4 pouces haute résolution noir et blanc, paramétrable et inclinable pour améliorer le confort d'utilisation du praticien.

Deux prises de sonde, identifient automatiquement différentes sondes optionnelles.

**Échographe vendu avec sonde linéaire 7,5 MHz - Multifréquence:** 6,0/6,5/7,5/9,0 MHz. Abdominale, petites structures, musculosquelettique, vasculaire, pédiatrie, orthopédie

**Stockage des fichiers :** disque dur 4G pour stocker en permanence environ 5000 images - sans perte lors de la mise hors tension.

**Transfert des fichiers :** Format BMP et Dicom pour le transfert des fichiers directement sur PC ou via un réseau Ethernet.

**Mesure et analyse gynécologique :** mesure générale et rapport de gynécologie.

**Mesure obstétricale (OB)** comprenant: 15 types de programmes obstétricaux, estimation de l'âge gestationnel (AG) selon plusieurs méthodes, index de liquide amniotique, courbe de croissance foetale et rapport obstétrique.

**Mesure et analyse en urologie :** volume résiduel d'urine, volume de la prostate et rapport d'urologie.

**Mesure normale :** distance, périmètre, surface, volume, angle, longueur et longueur du rapport de sténose.

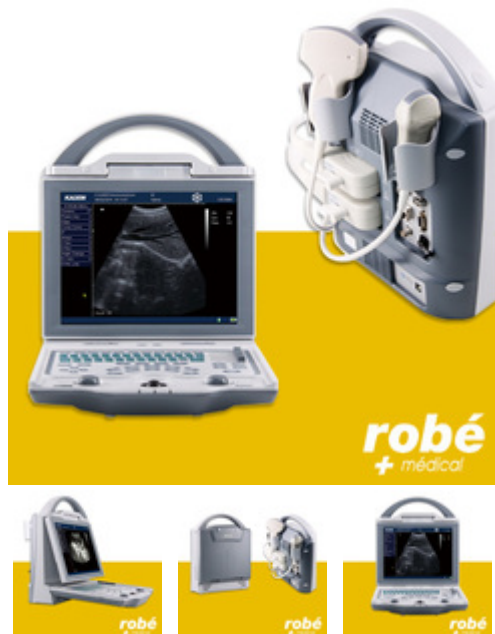
**Mesure cardiologique :** profondeur, rythme, test d'inclinaison cardiaque, cycle.

- Écran LED haute résolution 10,4".
- Clavier rétro-éclairé.
- Sonde Convexe: 3,5 MHz.
- Fréquence: 2.0/2.5/3.5/5.0 MHz.
- Fréquence d'image: 30 images / seconde.
- Système de contrôle intégré ARM7 et système de traitement du signal FPGA.
- Fonction renseignement patient.
- Mode: B, B/B, 4B, B/M, M.
- Réglage qualité et contrôle de l'image.
- Plage de profondeur ajustable sur 10 niveaux (jusqu'à 236mm).
- Fonction "gel" de l'image.
- Fonction/touche "body mark": 64 marques de corps indiquant la position de la sonde.
- Connexion à une imprimante PC possible (selon compatibilités).
- Multilingues: FR, EN, ES, PO, RU.
- Batterie rechargeable Lithium 4400 mAh: autonomie environ 6h, temps de charge environ 3h.
- Alimentation secteur: 100-240V, 50-60Hz.
- Double sortie TV: PAL / NTSC.

Dimensions : L 256 x l 150 x H 326 mm.

Poids : 4,5 Kg (sans accessoires).

**Échographe vendu avec sonde linéaire 7,5 MHz - Multifréquence, avec**



batterie rechargeable, bloc d'alimentation et adaptateur secteur, câble Ethernet,  
mode d'emploi en français.  
D'autres sondes au choix disponibles en accessoires.

Échographe : Garantie 3 ans.  
Sonde : Garantie 1 an.

Matériel Médical CE. Classe III.